

The Japan Observatory at MILANO UNICA 2027 A/W

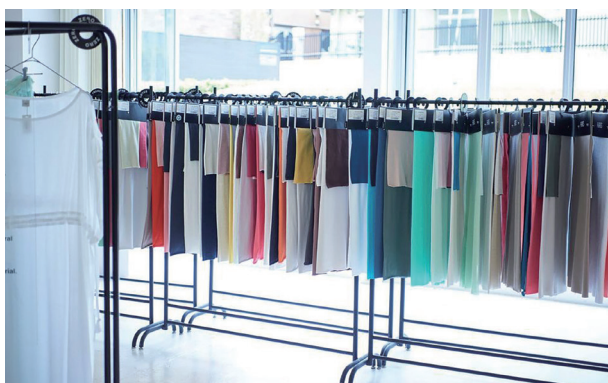
# About Exhibitors

**JAPAN**  
Observatory

**7-9 July 2026**  
Fiera Milano (Rho)  
Hall 1

 Japan  
Fashion Week  
Organization

  
Japan External Trade Organization



1.JOB

**A07/A09**

**A-GIRL'S CO., LTD.  
- WAKAYAMA KNIT**

- Prodotti esposti : Cotone, lana, cashmere, seta
- Exhibits : Cotton, wool, cashmere, silk

Eccellenza nel design

Standard elevati nella selezione di materiali top di gamma  
Eccellenza tecnologica e innovazione

Excellence in Design

High Standards in Selecting Top quality material  
Technological strength and Innovation

1.JOB

**A24**

HATAOKA & ANTS

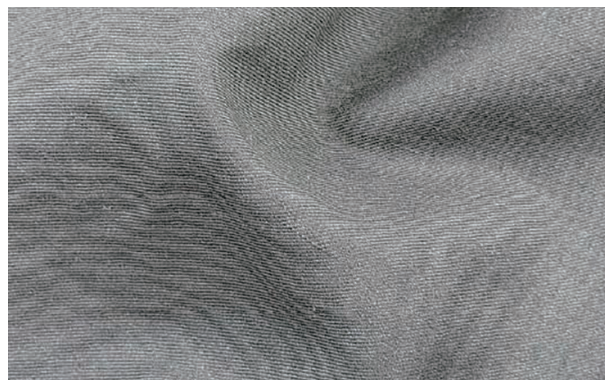
**ANTS JAPAN CO., LTD.**

- Prodotti esposti : Tre filati / LUNACEL / TEMA, SOMA & SUMA
- Exhibits : Three Spun / LUNACEL / TEMA, SOMA & SUMA

ANTS JAPAN realizza tessuti T/R di alta qualità in lino, cotone e lana.

ANTS JAPAN crafts high-quality linen,cotton and wool T/R fabrics.

Nuovo espositore  
New exhibitor





## 1.JOB

### **B02/B04/B06**

BISHU WOOL COLLECTION (FDC)

#### **MIYUKIKEORI CO., LTD.**

- Prodotti esposti : Lana, misti lana, cotone, altri
- Exhibits : Wool, wool blends, cotton, & others

Offriamo principalmente il nostro prodotto di punta, la lana Manard, in titolazioni fini, prevalentemente superiori a 1/90. Inoltre, proponiamo un'ampia gamma di tessuti, dai tessuti a navetta alle maglie circolari, realizzati in pura lana, mista lana/cupro, seta e altre composizioni.

We primarily offer our core product, wool Manard, in fine counts mainly above 1/90. In addition, we provide a wide range of fabrics—from woven to circular knits—made of 100% wool, wool/cupro blends, silk, and other compositions.

## 1.JOB

### **B02/B04/B06**

BISHU WOOL COLLECTION (FDC)

#### **NAKADEN KEORI CO., LTD.**

- Prodotti esposti : Fibre natural e sintetiche
- Exhibits : Natural and synthetic fabrics

Uno dei migliori produttori di tessuti e articoli a maglia in lana e sintetico. Capacità di creare tessuti per canali di vendita ad ampio raggio.

A top manufacturer of wool and synthetic woven and knitted fabrics. Ability to create fabrics for wide-ranging sales channels.





1.JOB

## **B02/B04/B06**

BISHU WOOL COLLECTION (FDC)

### **NAKATAKA KEORI CO., LTD.**

- Prodotti esposti: Lana, cotone, fibre sintetiche e miste
- Exhibits: Wool, cotton, synthetic and blends

Nuovo espositore  
New exhibitor

Azienda tessile specializzata nella lana di alta qualità, produttrice di un'ampia varietà di tessuti per marchi nazionali e internazionali.

A textile manufacturer specializing in high-quality wool, producing diverse fabrics for domestic and global brands.

1.JOB

## **B02/B04/B06**

BISHU WOOL COLLECTION (FDC)

### **SASAKI SELLM CO., LTD.**

- Prodotti esposti: BISHU HERITAGE Fatto con tradizione
- Exhibits: BISHU HERITAGE Crafted by Tradition

Radicato nella classica e nostalgica lana di Bishu, esplorando nuove tecniche moderne di lavorazione e finissaggio.

Rooted in classic nostalgic Bishu wool textiles, while embracing innovative modern processing and finishing techniques.





## 1.JOB

Nuovo espositore  
New exhibitor

### **B02/B04/B06**

BISHU WOOL COLLECTION (FDC)

### **SUZUKEN WOOLEN MILLS CO., LTD.**

- Prodotti esposti: Lana Highland e Shibori Arimatsu
- Exhibits: Highland Wool & Arimatsu Shibori

Lana Highland della Bulgaria e tecniche artigianali di Shibori Arimatsu applicate ai tessuti in lana di Bishu.

Bulgarian Highland Wool and handcrafted Arimatsu Shibori applied to Bishu wool textiles.

## 1.JOB

### **B07**

CHAMBRAY & COSMO

### **CHAMBRAY CO., LTD.**

- Prodotti esposti: Tessuti di stock in cotone tinto in filo
- Exhibits: Yarn-dyed fabrics with cotton, available in stock

Tessuto confortevole, senza tempo e indispensabile per la confezione di abiti.

Comfortable, timeless, and indispensable fabric for making clothes.





1.JOB

**B07**

CHAMBRAY & COSMO

**COSMO TEXTILE CO., LTD.**

- Prodotti esposti : Cotone premium dal Giappone
- Exhibits : Premium Cotton from Japan

Cotone ad alta torsione e materiali sostenibili lavorati in Giappone per tessuti raffinati e di qualità premium.

High-twist cotton and sustainable materials crafted in Japan for refined, premium textiles.



1.JOB

**B11**

**CHIKUMA & CO., LTD.**

- Prodotti esposti : Lana, cotone, poliestere, e nylo
- Exhibits : Wool, cotton, polyester, and nylon

Siamo specializzati in tessuti per capispalla con vari assortimenti sostenibili per uomo e donna.

We are specialized in outer wear fabrics with the various sustainable selections for men and ladies.





1.JOB

**B20**

**DAISHO TX CO., LTD.**

- Prodotti esposti : Lana, cashmere, mohair, seta, cotone
- Exhibits : Wool, cashimire, mohair, silk, cotton

Nuovo espositore  
New exhibitor

L'azienda commercializza articoli disponibili a magazzino in un'ampia gamma di colori. Siamo una società commerciale specializzata nel settore tessile, con particolare attenzione ai materiali naturali, tra cui lane pregiate e cotone di alta qualità.

Our company stocks risk-color products and sells them. We are a textile trading company focusing mainly on natural materials such as wool products for spurs and fine cotton.

1.JOB

**A10**

**FUJISAKI TEXTILE CO., LTD.**

- Prodotti esposti : Cotone, lana, seta, sintetici
- Exhibits : Cotton, wool, silk, synthetics

Abbiamo fornitori di prodotti ad ampio raggio da tutto il Giappone che forniscono tessuti che soddisfano le richieste dei clienti.

We have wide-ranging products from suppliers all over Japan, and provide fabrics meeting demand by the customers.





## 1.JOB

### A24

HATAOKA & ANTS

## HATAOKA COMPANY - ASUWA KOGYOSHO COMPANY

- Prodotti esposti : Tessuti sintetici e misti
- Exhibits : Synthetics and blends

Presenteremo articoli che sfruttano l'alta funzionalità dei prodotti HERITAGE; tessuti che combinano acetato e PE di nuova concezione.

We will showcase products targeting the high functionality of HERITAGE items; union fabric of acetate and newly developed functional PE.

## 1.JOB

### B21

## HIRONEN CO., LTD.

Nuovo espositore  
New exhibitor

- Prodotti esposti : Tessuti e maglie in triacetato, acetato e poliestere
- Exhibits : Tri-acetate, acetate, polyester woven & knits

Tessuti di tendenza, da leggeri a pesanti, con texture che spaziano dal setoso al lanoso, da fluidi ad avvolgenti, sostenibili e innovativi.

Trendy, light to heavy weight, silky, puffy to wooly touch, drapey to roundy touch, sustanaible and innovative.





## 1.JOB

### **A23**

HOKKOH with MINAMI

#### **HOKKOH CO., LTD.**

- Prodotti esposti : Tessuti stampati, tessuti per bottom weight da uomo
- Exhibits : Printed fabrics, men's bottomwear fabrics

---

Tessuti stampati, tinte unici, tessuti organici, adatti per l'abbigliamento maschile.

Printed/uniquely dyed fabrics, organic fabrics and suitable items for menswear.

## 1.JOB

### **A23**

HOKKOH with MINAMI

#### **MINAMI CO., LTD.**

- Prodotti esposti : Tessuti vintage originali e arricchiti da una trama
- Exhibits : Original, textured vintage fabrics

---

Tessuto a riccio strutturato che utilizza morbido filato in misto lana ispirato da tessuti vintage

We specialize in original yarn-dyed, vintage remake and textured fabrics. Stock services are also available.





## 1.JOB

### A19/A21

ISHIKAWA FABRICS COLLECTIVE

#### KAJIRENE INC. - KAJIF

- Prodotti esposti : Tessuti unici in fibre sintetiche e carta.
- Exhibits : Unique Synthetic and Paper fabrics.

KAJIF è un brand tessile capace di sorprendere sempre i nostri clienti: leggero, funzionale ed espressivo. Il nostro brand specializzato in tessuti in carta, PPX, propone materiali leggeri, morbidi e piacevoli al tatto, che sfruttano le proprietà funzionali del washi.

KAJIF is a fabric brand that consistently impresses our customers. It is lightweight, functional, and expressive. The paper fabric brand PPX is lightweight, supple, and smooth to the touch, utilizing the unique functionality of washi.

## 1.JOB

### A19/A21

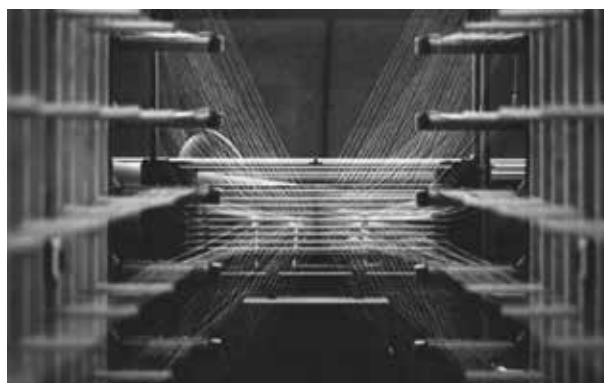
ISHIKAWA FABRICS COLLECTIVE

#### MAEDA CO., LTD.

- Prodotti esposti : Tessuti sintetici e misti
- Exhibits : Synthetics, and blends

Tessuti assolutamente unici che mantengono una texture, una colorazione e un drappeggio eccezionali grazie ai nostri filati originali.

Completely unique fabrics which retain excellent texture, colouring, and drape derived from our original yarns.





## 1.JOB

### A19/A21

ISHIKAWA FABRICS COLLECTIVE

#### MARUI ORIMONO CO., LTD.

- Prodotti esposti : Poliestere riciclato, nylon riciclato
- Exhibits : Recycled polyester, recycled nylon

Sviluppiamo tessuti in fibre sintetiche ad alta precisione che riproducono l'aspetto e la mano dei materiali naturali tradizionali, mantenendo al tempo stesso un'eccellente resistenza, elasticità e facilità di manutenzione.

We develop high-precision synthetic fiber textiles that replicate the look and touch of traditional natural fabrics while maintaining excellent durability, stretch, and easy-care performance.

## 1.JOB

### A19/A21

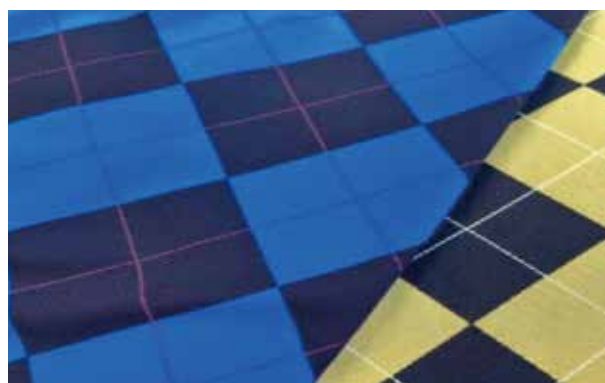
ISHIKAWA FABRICS COLLECTIVE

#### MUTSUMI TEXTILES CO., LTD.

- Prodotti esposti : Jersey jacquard ad alta finezza
- Exhibits : High-gauge jacquard jersey

Specializzata nel campo dei tessuti a maglia circolare, Mutsumi Textile produce e vende jersey per capi uomo e donna, abbigliamento sportivo e materiali tecnici.

Specializing in the circular-knit field, Mutsumi Textile manufactures and sells jersey materials for men's and women's wear, sportswear, and technical materials.





## 1.JOB

### **B12**

#### **JAPAN BLUE CO., LTD. - COLLECT**

- Prodotti esposti : Denim vintage selvaggio
- Exhibits : Vintage selvage denim

La nostra specialità è la riproduzione di denim selvedge sviluppato a partire dall'analisi di jeans vintage.

Our specialty is reproduction-style of selvedge denim developed through the analysis of vintage jeans.

## 1.JOB

### **A25**

#### **KAWAGOSHI MASA CO., LTD. - SHIRO TEXTILE**

- Prodotti esposti : Cotone, lino, lana, seta
- Exhibits : Cotton, linen, wool, silk, nylon

Possiamo offrire costantemente centinaia di tessuti, tra cui materiali sintetici, fibre naturali e molto altro, anche in piccoli quantitativi.

We can always show over hundreds of fabrics such as synthetic, natural materials and more from small amount.





1.JOB

**B18**

**KONDO COTTON SPINNING CO., LTD.**

- Prodotti esposti : Tessuto in cotone a fibra extra lunga
- Exhibits : Extra-long staple cotton fabric

Tessuti realizzati con filati originali sviluppati internamente, con particolare attenzione a lucentezza, texture e mano.

Fabric made with original in-house spun yarn with a focus on luster, texture, and feel.



1.JOB

**B17**

**KUWAMURA CO., LTD.**

- Prodotti esposti : Cotone, lino, poliestere, nylon
- Exhibits : Cotton, linen, polyester, nylon

Ogni divisione si distingue per le capacità previsionali e per l'originalità, grazie all'offerta di prodotti personalizzati per camicie e abbigliamento in generale.

Each division demonstrates foresight and originality, offering stock sales tailored for shirts and outerwear.





1.JOB

**B25**

**MARUSHIN & CO., LTD.**

- Prodotti esposti : Finiture in materiali sostenibili
- Exhibits : Trims made from sustainable materials

Finiture brillanti come nastri, cordoncini per accessori moda, realizzate anche in diversi materiali sostenibili dal design originale e creativo.

Brilliant trims like ribbons, cords for garment accessories, and various sustainable materials that are also enjoyable.



1.JOB

**A16**

**SOJITZ FASHION CO., LTD.**  
**- VANCET**

- Prodotti esposti : Tessuti giapponesi di base di alta qualità
- Exhibits : High-quality japanese basic fabrics

In stock sono disponibili più di 1,000 tessuti originali, realizzati principalmente in Giappone. Tutti conservati nei nostri magazzini.

Stock service more than 1,000 original fabrics mostly made in Japan. All stocked in our own warehouse.





1.JOB

**A06**

**SPIBER INC.**

- Prodotti esposti : Fibra Brewed Protein™
- Exhibits : Brewed Protein™ fibre

---

Spider è una società bio-venture, una delle poche realtà a livello globale che sviluppa e produce il nuovo materiale innovativo: la fibra "Brewed Protein™"

Spiber is a bio-venture company, one of the few globally, that develops and produces the innovative new material "Brewed Protein™" fibre.



1.JOB

**B13**

**SUNWELL CO., LTD.**

- Prodotti esposti : Articoli sostenibili, cotone organico
- Exhibits : Sustainable Items, organic cotton

---

Forniamo un'ampia scelta di tessuti di tendenza frutto della maestria giapponese con disponibilità immediata.

Various trend fabrics with Japanese craftsmanship are supplied from our stock service.





1.JOB

**B22**

**TAKIHYO CO., LTD.**

- Prodotti esposti : Lane tradizionali di Bradford
- Exhibits : Traditional wool by Bradford

Il sistema di Bradford è un procedimento artigianale risalente al XVIII secolo.

Bradford system representing skilled craftsmanship of the 18th century.

1.JOB

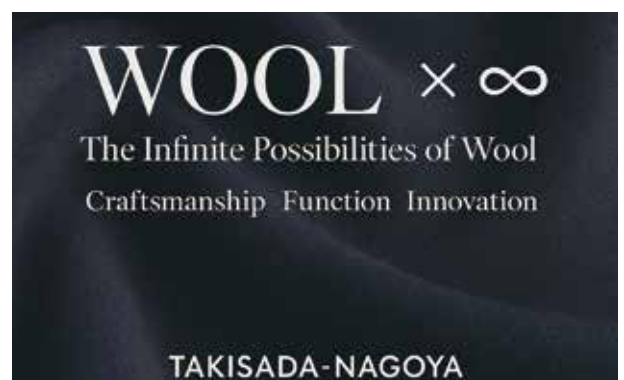
**B08/B10**

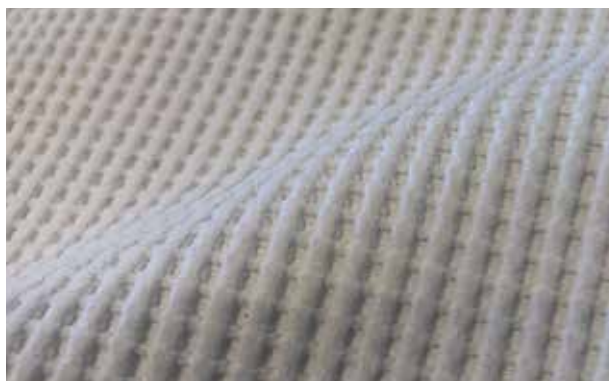
**TAKISADA-NAGOYA CO., LTD.**

- Prodotti esposti : Lana, cotone, tessuti sintetici, poliestere riciclato
- Exhibits : Wool, cotton, synthetics, recycled polyester

"Tessere il futuro", da un singolo filo, un'idea e un tessuto.

"Weaving the future", from a single thread, idea and textile.





1.JOB

**A20**

**TEIJIN FRONTIER CO., LTD.**

- Prodotti esposti : Poliestere ecologico
- Exhibits : Environmentally friendly polyester

Proponiamo un materiale in poliestere creativo, innovativo e sostenibile che combina un'elevata funzionalità e uno stile alla moda.

We propose a creative, innovative & sustainable polyester material that combines high functionality and fashionability.

1.JOB

**A02**

**TOKI SEN-I CO., LTD.**

- Prodotti esposti : Cotone, lana, seta, cashmere
- Exhibits : Cotton, wool, silk, cashmere

Ampia gamma di tessuti, dallo stile rétro casual a look essenziali, con prodotti certificati OCS e GOTS ora disponibili.

All shows wide fabrics from retro casual to clean styles with OCS and GOTS cert goods here now too as.





1.JOB

**A13**

**TORAY INDUSTRIES, INC.**

- Prodotti esposti : Tecnologia Toray Japan GOUSEN
- Exhibits : Toray Japan Technology GOUSEN

Toray Technology × artigianalità giapponese × essenzialità contemporanea

Toray Technology × Japan craftsmanship × Today's essential

1.JOB

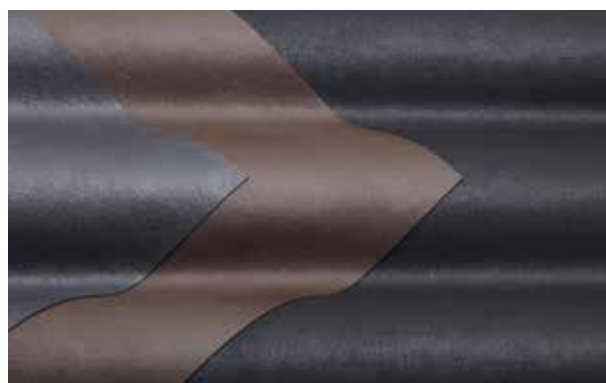
**A17**

**TORAY INDUSTRIES, INC.**  
**Ultrasuede Dept.**

- Prodotti esposti : Ultrasuede®, Ultrasuede® nu
- Exhibits : Ultrasuede®, Ultrasuede® nu

Per arricchire la società attraverso la creatività e l'evoluzione dei materiali.

To enrich society through empowered creativity and materials' evolution.





1.JOB

**A15**

## TORAY INTERNATIONAL, INC.

- **Prodotti esposti** : Tessuti funzionali in nylon e poliestere.  
Denim sviluppato con tecnologia originale dei filati.
- **Exhibits** : Functional fabrics made from NYLON and Polyester.  
Denim developed from original yarn technology.

Venite a vedere:

- 1) I nostri tessuti funzionali in nylon e poliestere.
- 2) Il nostro dènim sviluppato con una tecnologia di filati originale.

Please come check our

- 1) Functional fabrics made from nylon and polyester.
- 2) Denim developed from original yarn technology.

1.JOB

**B14/B16**

## UNI TEXTILE CO., LTD.

- **Prodotti esposti** : Tessuti sostenibili disponibili a stock, ecc.
- **Exhibits** : Stocked sustainable fabrics etc.

Proponiamo materiali autunno-inverno di alta qualità tipici della produzione giapponese, inclusi tessuti caldi e materici e moderni motivi check e rigati.

We offer high-quality AW materials unique to Japanese products, including warm-textured fabrics and trendy check stripe.





1.JOB

[JOB Next by JETRO]

**B24**

**IRIS CO., LTD.**

- **Prodotti esposti** : Bottoni, accessori funzionali, finiture, fibbie, silicone
- **Exhibits** : Buttons, functional trims, buckles, silicon

Offriamo bottoni realizzati con materie prime naturali, riciclate e biodegradabili e tinture naturali che accrescono ulteriormente il valore dei capi.

We offer buttons made from natural, recycled, and biodegradable materials and natural dyes that further enhance the value of clothing.



1.JOB

[JOB Next by JETRO]

**A11**

**KONSHO FABRICS CO., LTD.  
- YONEZAWA**

- **Prodotti esposti** : Tessuti jacquard
- **Exhibits** : Jacquard fabrics

Yonezawa è una storica regione produttrice di tessuti, della quale vorremmo far conoscere la tradizione tessile.

Yonezawa is a historic textile-producing region. We would like you to know about Yonezawa.





1.JOB

[JOB Next by JETRO]

**A11**

## MARUWA KNIT CO., LTD.

- Prodotti esposti : Cashmere, seta, lana, carta wash, cotone, cupro, poliestere
- Exhibits : Cashmere, silk, wool, wash paper, cotton, cupro, polyester



La maglia-tessuto "BALANCIRCULAR" è un tessuto unico al mondo realizzato con la nostra macchina per maglieria originale che offre una nuova sensazione di comfort.

Only one material "BALANCIRCULAR" is a new-feel comfortable woven knit material; produced using our unique knitting machine.

1.JOB

[JOB Next by JETRO]

**B03**

## MITSUMASA TEXTILE CO., LTD. - MAYFIS

- Prodotti esposti : Nuovi tessuti per contesti formali/casual
- Exhibits : New fabrics for formal/casual scene

Offriamo i nostri tessuti per camicie di alta qualità, confortevoli e raffinate oltre a tessuti esclusivi per giacche e pantaloni, realizzati su telai tradizionali.

We can offer our fine count, high quality shirt fabrics and we can also supply unique fabrics for jacket and pants which are products made on old weaving looms.





1.JOB

[JOB Next by JETRO]

**B24**

Nuovo espositore  
New exhibitor

## SUN FASTENING SYSTEMS CO., LTD.

- Prodotti esposti : Accessori (bottoni automatici, zip)
- Exhibits : Accessories (snap buttons, zippers)

Bottoni automatici sostenibili in plastica: zero waste e certificazione OEKO-TEX®. Igienici, economici e di alta qualità. Prodotti in Giappone.

Sustainable Plastic Snap Button: zero-waste and OEKO-TEX® certified. Hygienic, low-cost, and high-quality. Made in Japan.



1.JOB

[JOB Next by JETRO]

**B03**

## UEYAMA TEXTILE INC. - Shuttle Notes

- Prodotti esposti : Cotone e misti cotone per camicie
- Exhibits : Cotton and cotton blends for shirts

Abbiamo un nostro stabilimento a Banshu, storica area giapponese specializzata nella produzione tessile, e disponiamo principalmente di tessuti tinti in filo a stock.

We have our own factory in Banshu, a traditional fabric production area in Japan, and stock mainly yarn-dyed fabrics.

